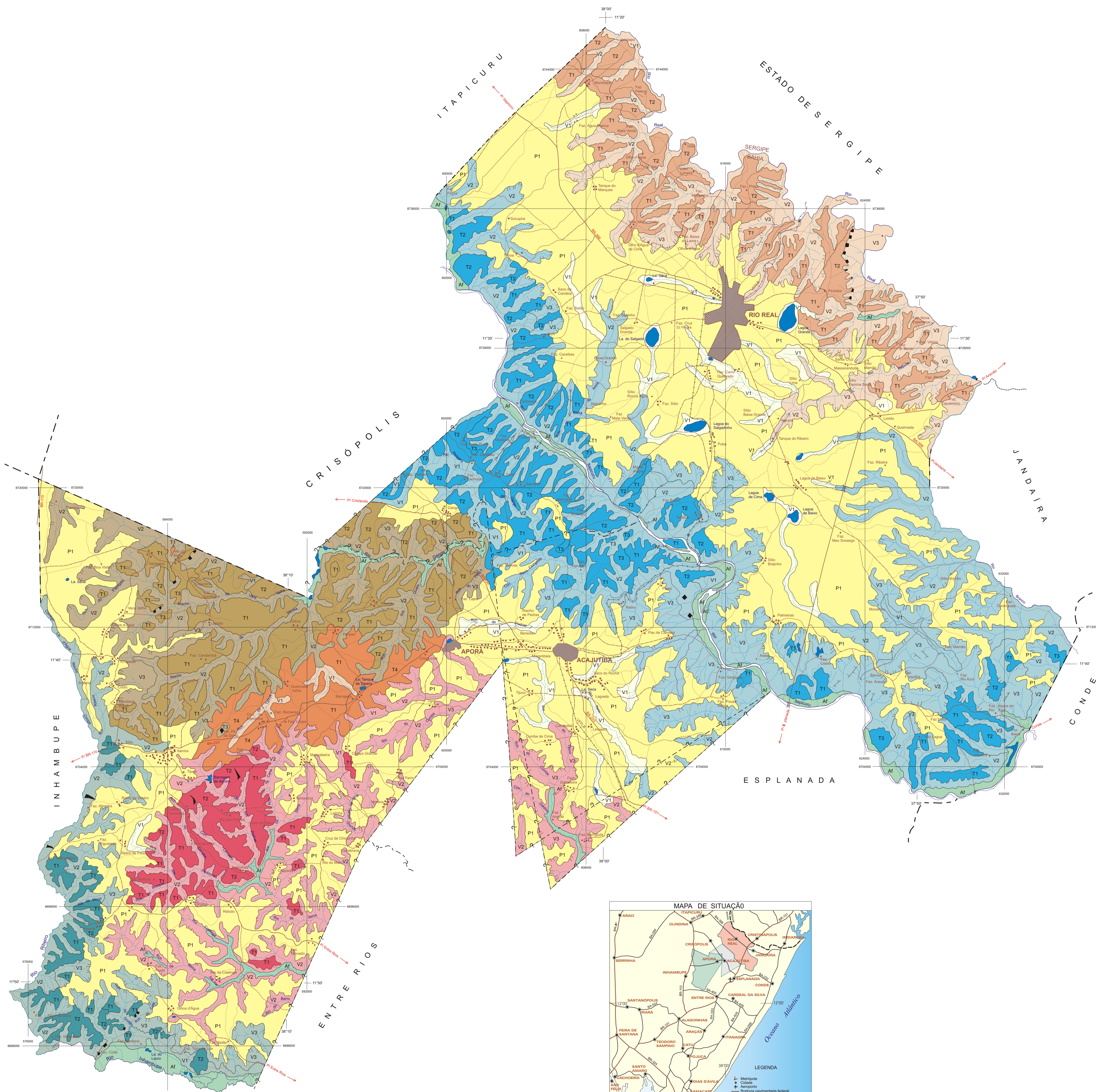


PROJETO ACAJUTIBA - APORÁ - RIO REAL



UNIDADES GEOMORFOLÓGICAS

- PLANÍCIES FLUVIAIS
- VERTENTES DA MARGEM DIREITA DO RIO REAL
- VALE DO RIO ITAPICURU
- BAIXADA DO RIO GANGU
- PLANALTO DE APORÁ
- VERTENTES DOS RIOS DA SERRA E TUJUCO
- VERTENTES DA MARGEM ESQUERDA DO RIO INHAMBUPE
- TABULEIROS PRE-LITORÂNEOS

TIPOS DE RELEVO

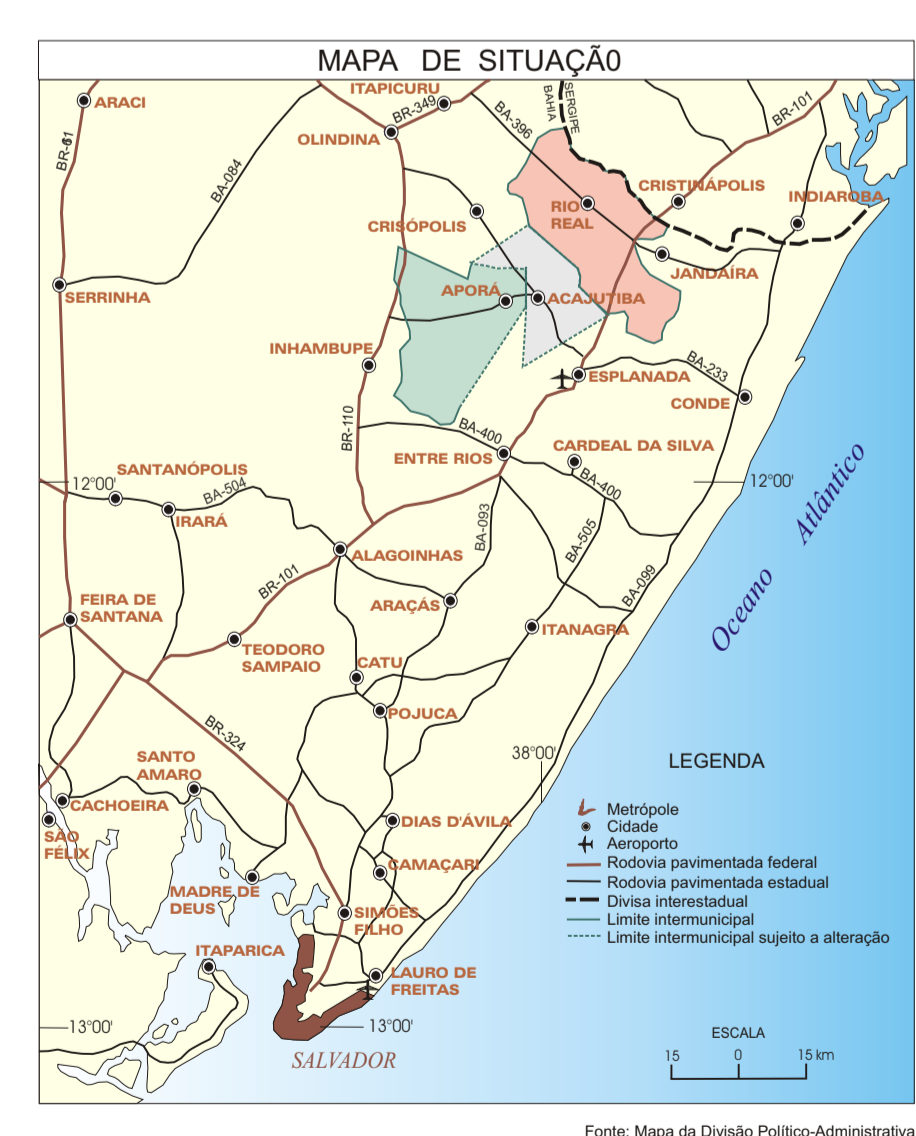
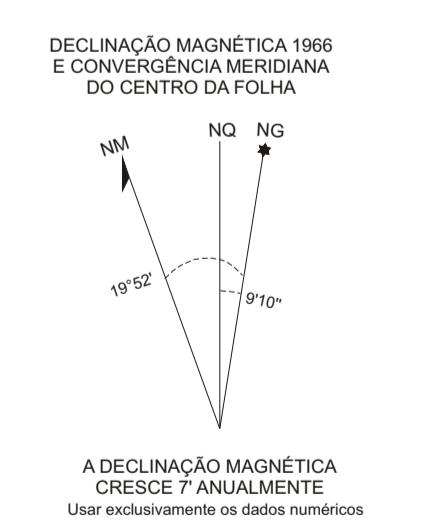
ACUMULAÇÃO	PLANÍCIE FLUVIAL
AI	Áreas planas posicionadas descontinuamente ao longo dos principais rios, resultantes da acumulação de sedimentos aluviais e sujeitas a inundações periódicas, correspondendo às várzeas atuais.
TOPOS DE LOMBADAS E COLINAS	VALES E ENCOSTAS
T1	V1
T2	V2
T3	V3
T4	
PLANOS	
P1	

CONVENÇÕES MORFOLÓGICAS

- Calmeito topográfico - indica a direção do plano suavemente inclinado
- Crista américa - relevo residual, alongado, com vertentes íngremes
- Escarpa adaptada à falha - resultante do recuo por erosão, acompanhando paralelamente uma falha
- Escarpa enovada - desnível abrupto e acentuado, em consequência do recuo por erosão regressiva
- Resalto topográfico - desnível pouco acentuado, em consequência da erosão regressiva
- Ponto - relevo residual com cumes aguçados e encostas abruptas
- Vale estrutural - vale adaptado à fratura geológica

CONVENÇÕES CARTOGRÁFICAS

- Cidade
- Vilas e outras localidades
- Fazenda
- Estrada pavimentada
- Estrada não-pavimentada de tráfego permanente
- Estrada não-pavimentada de tráfego periódico
- Caminho
- Estrada de ferro
- Divisa interestadual
- Limite intermunicipal
- Limite intermunicipal aproximado
- Limite intermunicipal sujeito a alteração
- Rio perene
- Rio intermitente
- Lagoa
- Barragem
- Ponte



MAPA GEOMORFOLÓGICO

ESCALA 1:100.000  
PROJEÇÃO UNIVERSAL TRANSVERSA DE MERCATOR

DATUM HORIZONTAL CORREGIDO CNQ MINAS GERAIS  
ORIGEM DA QUILÔMETRAGEM UTM: "EQUADOR E MERIDIANO 39° W GR"  
ACRESCIDAS AS CONSTANTES 10.000m E 500 km RESPECTIVAMENTE  
DECLINAÇÃO MAGNÉTICA DO CENTRO DA FOLHA EM 1968: 19°52' W CRESCER ANUALMENTE  
DADOS REFERENTES À FOLHA INHAMBUPE, ESCALA 1:100.000

Bases planimétrica e topográfica geradas a partir das folhas Buquim (SC.24-Z-C-III) e Espalanada (SC.24-Z-C-VI), elaboradas pela SUDENE (1973), e Inhambupe (SC.24-Z-C-V), elaborada pelo IBGE (1967), na escala 1:100.000, e pela redução das folhas 721-4-2, 721-4-3, 721-4-4, 725-1-1, 725-1-2 e 725-1-4, elaboradas pela PETROBRAS / SACS / GEOPOTO (1959-1963), na escala 1:25.000. Digitalização no programa GSMAP (USGS - United States Geological Survey), pela BMP Info - Comércio de Serviços de Informática Ltda. Edição no programa Corel DRAW 7.0 e utilização do sistema GEOEXP 4.2, na importação e exportação de dados. As referidas bases foram atualizadas a partir de dados obtidos em imagens de satélite, pesquisa bibliográfica e trabalhos de campo. Este projeto foi desenvolvido na escala 1:100.000, indicada para atividades de planejamento regional. Trabalhos específicos exigirão serviços em escalas maiores.

Supervisão de Informática: João Henrique Gonçalves  
Revisão da base cartográfica e edição: Evaristo Carvalho Brito  
Desenho da base cartográfica: Emerson Vieira de Macedo

Superintendência Regional de Salvador.  
Tel: (071) 230-9977, FAX (071) 371-4005, e-mail: cprmsa@bahianet.com.br

Autor: Geógrafo Vera Lúcia de Souza Ramos

O Programa Informações para Gestão Territorial - GATE é executado pela CPRM - Serviço Geológico do Brasil, através de suas unidades regionais, sob a coordenação do Departamento de Gestão Territorial - DEGET. Este projeto foi executado pela Superintendência Regional de Salvador - SUREG/SA, através da Gerência de Hidrologia e Gestão Territorial - GEHTE/SA, mediante convênio firmado entre a CPRM e as prefeituras municipais de Acajutiba, Aporá e Rio Real.

PREFEITURAS MUNICIPAIS  
ACAJUTIBA: José Luiz Mendes Brito - Prefeito  
APORÁ: Agenor Mendes de Oliveira - Prefeito  
RIO REAL: João Rodrigues de Góes - Prefeito