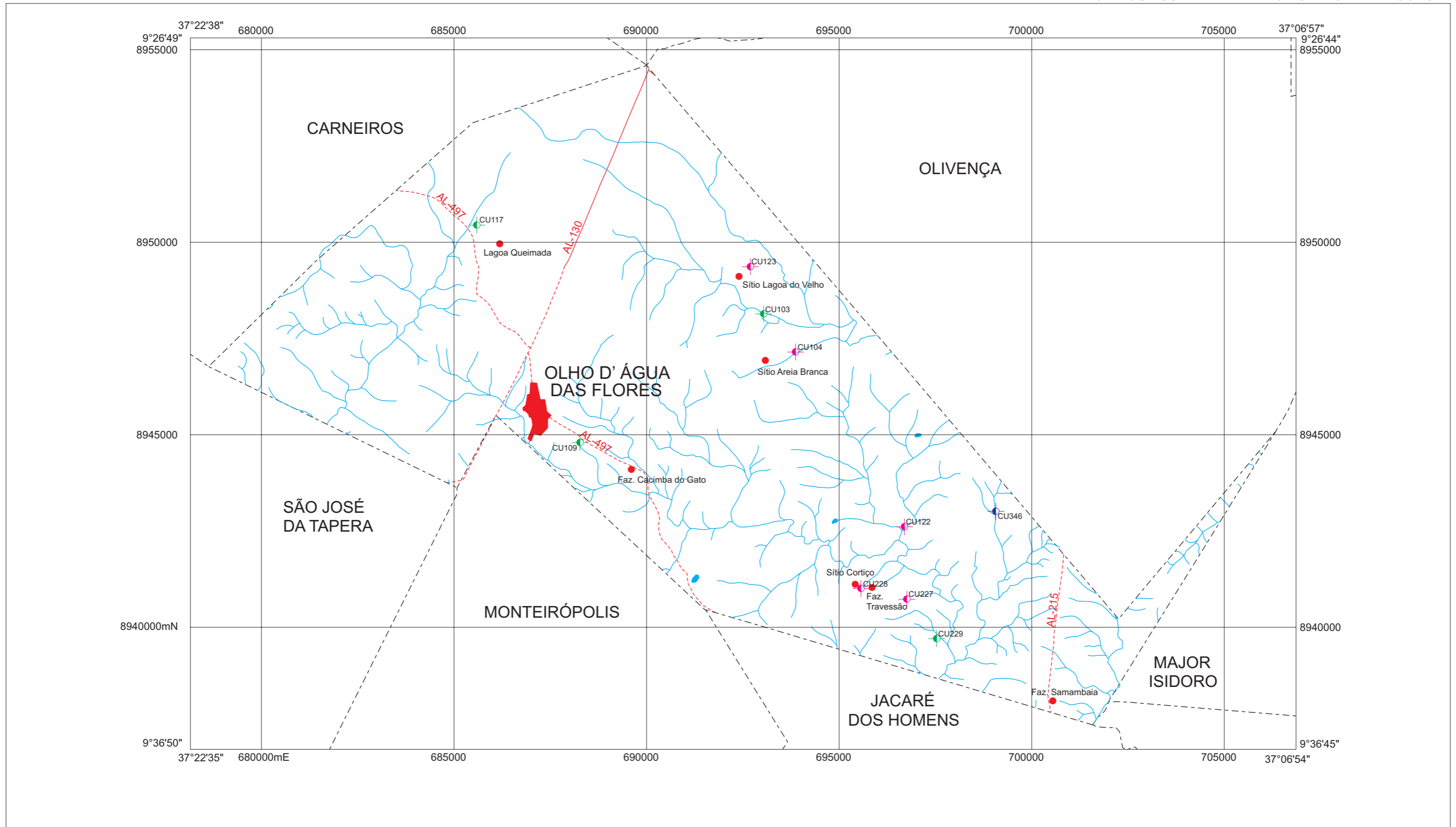


**MINISTÉRIO DE MINAS E ENERGIA
SECRETARIA DE MINAS E METALURGIA
CPRM - SERVIÇO GEOLÓGICO DO BRASIL**

OLHO D'ÁGUA DAS FLORES

PROJETO CADASTRO DE FONTES DE ABASTECIMENTO
POR ÁGUA SUBTERRÂNEA NO ESTADO DE ALAGOAS



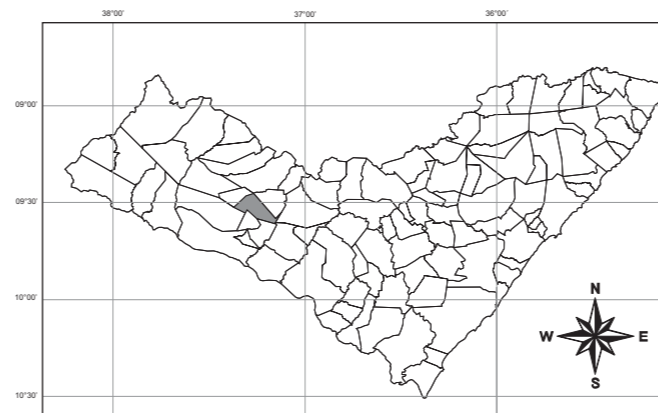
CONVENÇÕES

POÇO TUBULAR PRIVADO

- EM OPERAÇÃO
- PARALISADO
- NÃO INSTALADO

- Nº de ordem correspondente ao identificador do ponto no banco de dados
Exemplo: DS 420
- Sede do município
- Sede distrital, vila, fazenda, sítio
- Limite intermunicipal
- Curso d'água permanente
- Pavimentada
- Curso d'água intermitente
- Não pavimentada
- Açude, barragem, lago e lagoa

LOCALIZAÇÃO DO MUNICÍPIO DE OLHO D'ÁGUA DAS FLORES



Sistema de Coordenadas Geográficas, Datum Planimétrico SAD 69. Mapa gerado em ambiente de Sistema de Informações Geográficas (SIG) a partir do georreferenciamento e vetorização dos mapas municipais distribuídos pelo IBGE em formato PDF. Fonte: Folhas do Mapeamento Sistemático Brasileiro, produzidas pelo IBGE, DSG, e outros, utilizando o Sistema de Projeção UTM, Datum SAD 69. Cartografia digital, banco de dados e geoprocessamento a cargo do Núcleo de Geoprocessamento e Informática da Residência de Fortaleza - CPRM.

Levantamento e diagnóstico dos pontos de águas realizados pela equipe da CPRM / SUREG-SA / SUREG-RE / REFO / RESTE, no período de julho a outubro 2003.

O Projeto Cadastro de Fontes de Abastecimento por Água Subterrânea no Estado de Alagoas foi executado pela CPRM - Serviço Geológico do Brasil, sob a coordenação da Divisão de Hidrogeologia e Exploração - DIHEXP do Departamento de Hidrologia - DEHID/RJ.



**MAPA DE PONTOS D'ÁGUA
2004**