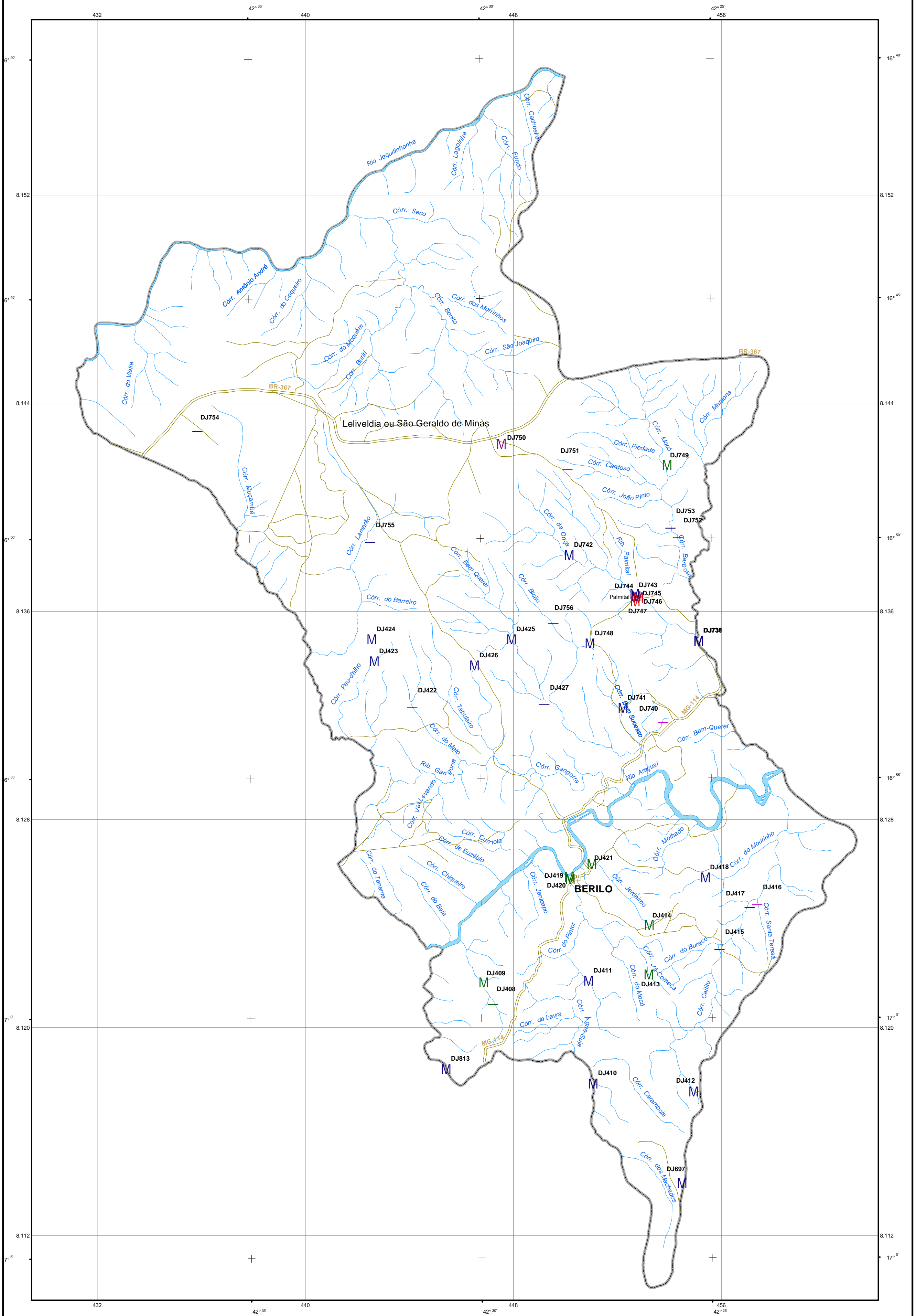


MINISTÉRIO DE MINAS E ENERGIA
 SECRETARIA DE GEOLOGIA, MINERAÇÃO E TRANSFORMAÇÃO MINERAL
 CPRM - SERVIÇO GEOLÓGICO DO BRASIL
 PRODEEM - Programa de Desenvolvimento Energético de Estados e Municípios

PROJETO CADASTRO DE FONTES DE ABASTECIMENTO POR
 ÁGUAS SUBTERRÂNEAS NO VALE DO JEQUINHONHA

BERILO - MG



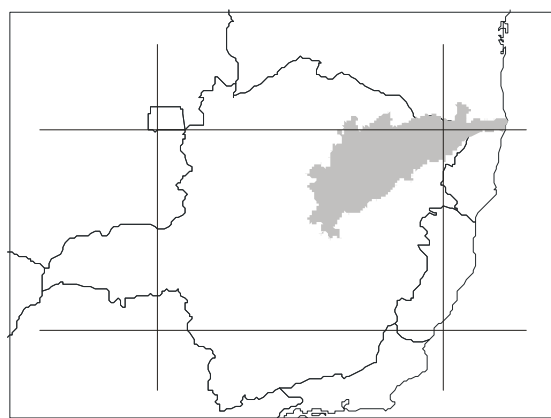
LEGENDA

POÇO TUBULAR PÚBLICO		POÇO TUBULAR PRIVADO	
M	Em operação	—	Em operação
M	Paralisado	—	Paralisado
M	Não instalado	—	Não instalado
M	Abandonado	—	Abandonado
Z	Poço escavado	S	Fonte natural

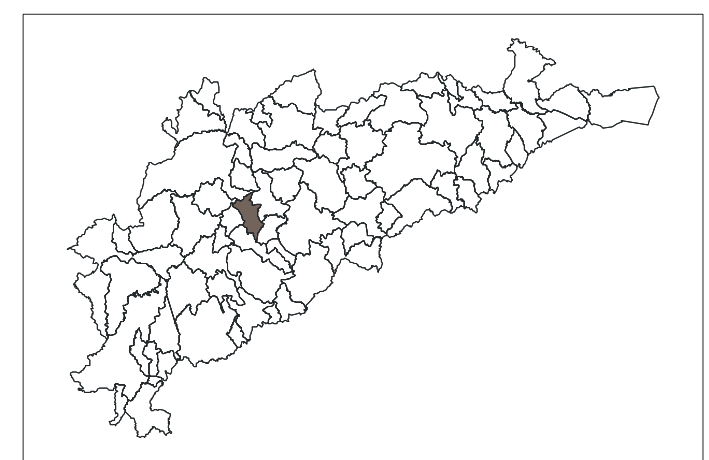
CONVENÇÕES

—	Rodovia secundária
—	Rodovia principal
—+—+—	Ferrovia
	Rio, córrego
	Barragem, açude

LOCALIZAÇÃO DO PROJETO



LOCALIZAÇÃO DO MUNICÍPIO



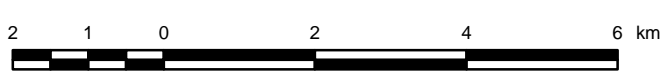
Chefe de Equipe: Geólogo Eduardo Gorge Machado Simões

Recenseadores: Rosângela de Assis Nicolau
 Gustavo Lira Meyer
 Mário Wardi Júnior

O Projeto Cadastro de Fontes de Abastecimento por Água Subterrânea, na bacia do rio Jequinhonha, foi executado pela CPRM - Serviço Geológico do Brasil, sob a coordenação da Divisão de Hidrogeologia e Exploração - DIHEXP do Departamento de Hidrologia - DEHD/RJ, na Superintendência Regional de Belo Horizonte - SUREG/BH.

Base planimétrica extraída do Banco de Dados do Sistema GEOMINAS, 1999 da Cia. De Processamento de Dados do Estado de Minas Gerais - PRODEMG. Dados Temáticos inseridos com base em informações fornecidas pela equipe técnica do Projeto.
 Base planimétrica preparada na GEDE/CPRM/BH, pela geógrafa Rosângela G. Bastos de Souza e pelos desenhistas cartográficos Elizabeth de Almeida Cadete Costa, Márcio Ferreira Augusto e Terezinha Ignácia de Carvalho. Edição cartográfica executada na GEHTE/CPRM/BH, pelo geólogo Nelson Baptista de O. R. Costa e pela geógrafa Graziela da Silva Rocha Oliveira.

ESCALA 1:100.000



PROJEÇÃO TRANSVERSA DE MERCATOR
 DATUM HORIZONTAL: SAD-69

Origem da quilometragem TM: Equador e Meridiano 42° W. Gr., acrescidas as constantes: 10.000km e 500km, respectivamente.

A CPRM agradece a gentileza de comunicação de falhas ou omissões verificadas nesta Folha.

2004

MAPA DE PONTOS D'ÁGUA

BERILO - MG



Secretaria de Geologia, Mineração e Transformação Mineral / Ministério de Minas e Energia / Ministério de Meio Ambiente

