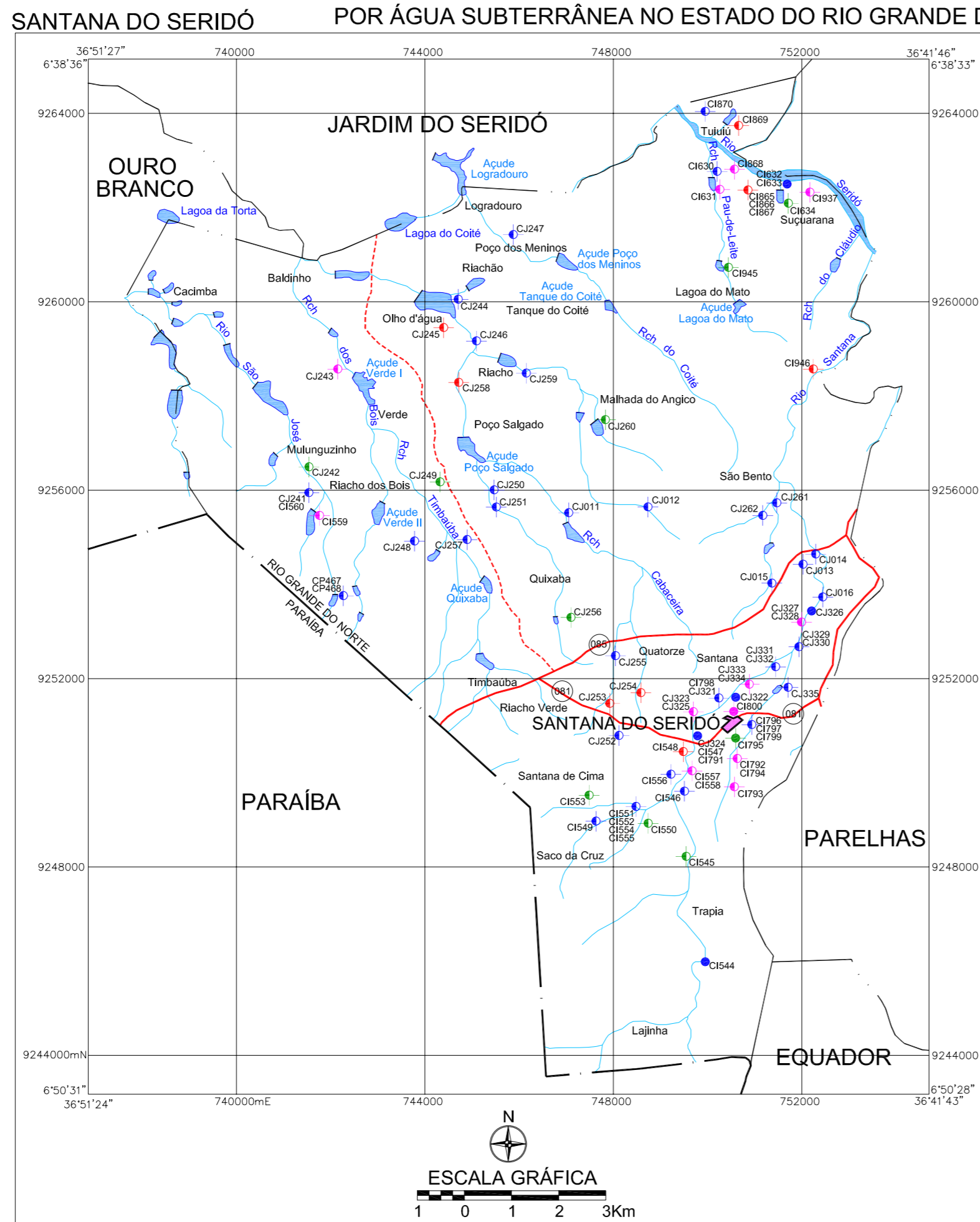


**MINISTÉRIO DE MINAS E ENERGIA**  
**SECRETARIA DE GEOLOGIA, MINERAÇÃO E TRANSFORMAÇÃO MINERAL**  
**CPRM - SERVIÇO GEOLÓGICO DO BRASIL**

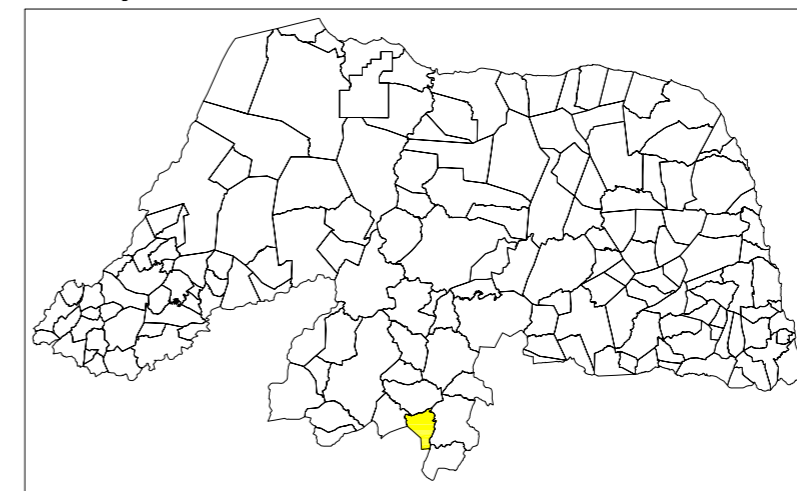
**PROJETO CADASTRO DE FONTES DE ABASTECIMENTO**  
**POR ÁGUA SUBTERRÂNEA NO ESTADO DO RIO GRANDE DO NORTE**



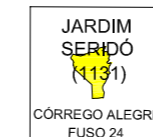
- LEGENDA**
- |  |                             |
|--|-----------------------------|
| <b>POÇO TUBULAR PÚBLICO</b>  | <b>POÇO TUBULAR PRIVADO</b> |
| ● Em Operação  | ● Em Operação               |
| ● Paralisado   | ● Paralisado                |
| ● Não Instalado  | ● Não Instalado             |
| ● Abandonado   | ● Abandonado                |
| ● Poço Escavado  | ● Fonte Natural             |
| ○ N° de ordem correspondente ao identificador do ponto no banco de dados<br>Ex: C751 |                             |

- CONVENÇÕES CARTOGRÁFICAS**
- |                               |                                 |
|-------------------------------|---------------------------------|
| — Limite estadual             | ■ Sede do Município             |
| — Limite municipal            | — Curso d' água permanente      |
| — Estrada pavimentada         | — Curso d' água intermitente    |
| - - - Estrada não pavimentada | — Açude, barragem, lago e lagoa |

**LOCALIZAÇÃO DO MUNICÍPIO DE SANTANA DO SERIDÓ - RN**



**ARTICULAÇÃO DAS CARTAS DA SUDENE**



Mapa básico gerado a partir da Base Cartográfica Digital do Estado do Rio Grande do Norte, cedida pela Secretaria de Estado dos Recursos Hídricos - SERHID/RN, composta por vinte e nove cartas topográficas na escala 1:100.000, com Projeção Cartográfica Universal Transversa de Mercator - UTM, originárias da SUDENE e atualizadas através de imagens do satélite Landsat 7, ETM+ (Cenas 215/064 de 11.06.2002, 215/065 de 11.06.2002, 216/063 de 01.07.2001 e 216/064 de 20.07.2002), Inventário dos Espelhos d'Água Superficiais do RN, IDEC-1994 e Mapa Rodoviário do RN, DNIT-MT-2002.

O Projeto Cadastro de Fontes de Abastecimento por Água Subterrânea no Estado do Rio Grande do Norte foi executado pela CPRM - Serviço Geológico do Brasil, através de equipes das Superintendências Regionais de Recife e Salvador e das Residências de Fortaleza e Teresina, no período de julho de 2003 a dezembro de 2004. Os trabalhos foram desenvolvidos sob a coordenação da Divisão de Hidrogeologia e Exploração - DIHEXP do Departamento de Hidrologia - DEHID, Rio de Janeiro.

 Serviço Geológico do Brasil	 PRODEEM O Brasil se liga, o futuro acontece	 Programa LUZ para todos
Secretaria de Geologia, Mineração e Transformação Mineral	Secretaria de Planejamento e Desenvolvimento Energético	Ministério de Minas e Energia

**MAPA DE PONTOS D'ÁGUA**  
**2005**

